



**2** PLAQUES À SEMELLES / PATINS DÉCOUPÉS  
SOLING SHEETS / CUTTED SOLES  
SOHLENPLATTEN / STANZSOHLEN

96 x 60 cm  
1 / 1,5 / 1,8 / 2,5 / 3,5 mm  
F1 / F2 / H1 / H2 / H3 / H4  
W1 / W2 (Western)

**ELYSEE**



**FRA** Finesse, Solidité, Élégance, Confort. Excellente résistance à l'abrasion. Profil râpe ou lisse. Existe en plaques ou patins découpés.

**ENG** Thin, Reliable, Elegant, Comfortable Excellent resistance to abrasion. Rough or smooth design. Available in sheets or in cutted soles.

**DEU** Eine elegante, feine Schutzsohle von außerordentlicher Haltbarkeit - millionenfach bewährt! Profiliert oder glatt. Verfügbar als Sohlenplatte oder als gestanzte Halbsohle.

	Togo Togo S/braun	Caramel Caramel Caramel	Cuir Leather Lederfarbig	Titan Titan Titan	Beige Beige Beige	Noir Black Schwarz	Jaune Yellow Gelb	Orange Orange Orange	Vert Green Grün	Bleu Blue Blau	Rouge Red Rot
1,0 mm											
1,5 mm				-			-	-	-	-	-
1,8 mm											
1,8 mm (lisse - smooth - glatt)		-	-	-	-		-	-	-	-	-
2,5 mm											
3,5 mm											

**3** PLAQUES À SEMELLES / PATINS DÉCOUPÉS  
SOLING SHEETS / CUTTED SOLES  
SOHLENPLATTEN / STANZSOHLEN



**4** PLAQUES À SEMELLES / PATINS DÉCOUPÉS  
SOLING SHEETS / CUTTED SOLES  
SOHLENPLATTEN / STANZSOHLEN



96 x 60 cm  
2,5 / 3 / 3,5 / 4 / 4,5 / 5 / 6 / 9 mm  
F1 / F2 / H1 / H2 / H3 / H4

**▶ TOPSEM**

**FRA** Profil "crêpe" fin.  
Existe en plaques ou patins découpés.

**ENG** Fine crepe design.  
Available in sheets or in cutted soles.

**DEU** Feines Crepe - Dessin. Verfügbar als  
Sohlenplatte oder als gestanzte Halbsohle.



Noir / togo / caramel / beige  
Black / togo / caramel / beige  
Schwarz / schwarzbraun / caramel / beige



96 x 60 cm  
2,5 / 3 / 3,5 / 4 / 5 mm  
F1 / F2 / H1 / H2 / H3 / H4 / W1 / W2  
(Western)

**▶ BUFFALO**

**FRA** Profil "cuir".  
Existe en plaques ou patins découpés.

**ENG** "Leather" design.  
Available in sheets or in cutted soles

**DEU** Büffelnarbensdessin. Verfügbar als  
Sohlenplatte oder als gestanzte Halbsohle.



Noir / togo / caramel / beige  
Black / togo / caramel / beige  
Schwarz / schwarzbraun / caramel / beige



96 x 60 cm  
2,2 / 3,5 mm  
F1 / F2 / H1 / H2 / H3 / H4

**▶ PYRATOP**

**FRA** Profil pyramide moyenne.  
Existe en plaques ou patins découpés.

**ENG** Medium pyramid design.  
Available in sheets or in cutted soles.

**DEU** Mittleres Pyramiden - Dessin.  
Verfügbar als Sohlenplatte oder als  
gestanzte Halbsohle.



Noir / togo / beige  
Black / togo / beige  
Schwarz / schwarzbraun / beige

**5** PLAQUES À SEMELLES / PATINS DÉCOUPÉS  
SOLING SHEETS / CUTTED SOLES  
SOHLENPLATTEN / STANZSOHLEN

96 x 60 cm  
3,5 / 4,5 / 6 mm

**▶ SEVILLA**

**FRA** *Sevilla* est une plaque à semelles et talons originale dans un caoutchouc souple «anti glisse». Son dessin original est novateur et multidirectionnel. Son motif de forme concave comparable à des ventouses offre une adhérence parfaite sur le sol. *Sevilla* a des qualités antidérapantes exceptionnelles, les tests le prouvent. *Sevilla* avec son dessin de taille moyenne est une plaque utilisable en toute saison pour un grand nombre de réparations.

**ENG** *Sevilla* is a genuine heeling and soling sheet in a very soft and flexible rubber material. His new design is really original and multidirectional. His concave pattern close to a suction grip offer a huge power of adhesion on the ground. Besides *Sevilla* has a great «non slip» property, all tests show that. *Sevilla* with his medium size design can be used all year round in every type of repairs.

**DEU** *Sevilla* ist eine erstklassige Sohlen- und Absatzplatte aus einem sehr rutschhemmenden Weichgummi aus dem Hause Topy. Das innovative, richtungsfreie Dessin wurde durch saugnapfähliche Vertiefungen, die sich aufgrund des Weichgummis förmlich in den Boden hineingreifen, noch rutschhemmender gemacht. Dennoch ist dieses mittelgroße Dessin für Schuhwerk in allen Jahreszeiten verwendbar.



Noir / togo / caramel / blanc / taupe / gris clair  
Black / dark brown / caramel / white / beige / light grey  
Schwarz / schwarzbraun / caramel / weiß / grau-beige / stein



96 x 60 cm  
2,5 / 3,5 mm

**▶ VERASEM**

**FRA** Même dessin que VERATOP

**ENG** Same pattern as VERATOP

**DEU** Gleiches Dessin wie VERATOP



Noir / togo / caramel / beige  
Black / togo / caramel / beige  
Schwarz / schwarzbraun / caramel / lederfarbig



96 x 60 cm  
5 / 7 mm

**▶ WINTER**

**FRA** Profil «hiver».

**ENG** Heavy cleated patterned sheet.

**DEU** Flecht - Dessin.



Noir / bronze / tilleul  
Black / bronze / natural  
Schwarz / schwarzbraun / honig



**DEMI-SEMELLES MOULÉES**  
**MOULDED HALF-SOLES**  
**FORMHALBSOHLEN**

6

2 mm  
 F2 / H1 / H2 / H3

**FINLUX**



**FRA** Dessin strié fin. Qualité ELYSEE.  
**ENG** Fine ribbed design. ELYSEE quality.  
**DEU** Feines Rillen - Dessin. ELYSEE - Qualität.



Noir / togo / caramel / beige  
 Black / togo / caramel / beige  
 Schwarz / schwarzbraun / caramel / beige

**DEMI-SEMELLES MOULÉES**  
**MOULDED HALF-SOLES**  
**FORMHALBSOHLEN**

7

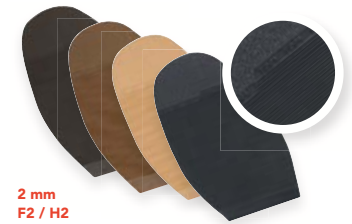
3,5 mm 1 / 2 / 3 / 4  
 5 mm 4

**STRIE**

**FRA** Dessin strié moyen.  
**ENG** Medium ribbed design.  
**DEU** Griffiges Rillen - Dessin.



Noir / togo / bronze / caramel / beige  
 Black / togo / bronze / caramel / beige  
 Schwarz / schwarzbraun / smoke / caramel / beige



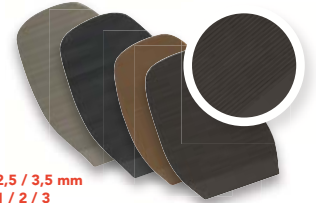
2 mm  
 F2 / H2

**SEMLUX**

**FRA** Dessin strié fin.  
**ENG** Fine ribbed design.  
**DEU** Feines Rillen.



Noir / togo / caramel / beige  
 Black / togo / caramel / beige  
 Schwarz / schwarzbraun / caramel / beige



2,5 / 3,5 mm  
 1 / 2 / 3

**TANGO**

**FRA** Dessin strié moyen.  
**ENG** Medium ribbed design.  
**DEU** Griffiges Rillen - Dessin.



Noir / togo / bronze / caramel  
 Black / togo / bronze / caramel  
 Schwarz / schwarzbraun / smoke / caramel

**SEMELLES ENTIÈRES, SEMELLES & TALONS AVEC PROFIL**  
**FULL SOLES, SOLES & HEELS WITH PROFILE**  
**LANGSOHLEN, PROFILSOHLEN & PROFILABSÄTZE**

8

7 mm (talon - heel - Absatz)  
 164 / 168 / 170 / 172 / 174 / 176  
 5 mm (semelle - sole - Sohle)  
 40 / 42 / 46 / 48

**SERAC**

**FRA** Demi-semelle et talon souples avec profil cranté. Mélange translucide de haute qualité.

**ENG** Deep ribbed half-soles and heels. High quality transparent and flexible rubber.

**DEU** Flexible Transparent – Profilhalbsohle und Profilabsatz der Spitzenqualität mit grobem Rillen - Dessin.



Noir / togo / bronze / caramel  
 Black / togo / bronze / caramel  
 Schwarz / schwarzbraun / smoke / caramel

**SEMELLES ENTIÈRES, SEMELLES & TALONS AVEC PROFIL**  
**FULL SOLES, SOLES & HEELS WITH PROFILE**  
**LANGSOHLEN, PROFILSOHLEN & PROFILABSÄTZE**

9

8 mm / 24 mm  
 39/40, 41/42, 43/44, 45/46

**COLORADO**

**FRA** Semelle entière. Relief fortement anti-dérapant.

**ENG** Full sole with grip design.

**DEU** Langsohle mit Absatz. Griffiges Stollen - Dessin.



Noir / brun / caramel  
 Black / brown / caramel  
 Schwarz / smoke / caramel



8,5 mm (demi-semelle - half-sole - Profilsohle)  
 37/38, 39/40, 41/42, 43/44,  
 45/46, 47/48  
 12 mm (talon - heel - Absatz)  
 166 / 169 / 172 / 174

**GRANIT**

**FRA** Demi-semelle avec fort relief Talon avec fort relief

**ENG** Chevron patterned stitch-on half-soles Chevron patterned heels

**DEU** Profilsohle Profilabsatz



Noir / togo  
 Black / togo  
 Schwarz / schwarzbraun

38 / 40 / 42 / 44 / 46 / 48

**RICKO**

**FRA** Semelle entière.

**ENG** Full sole.

**DEU** Langsohle mit Absatz.



Noir / bronze  
 Black / bronze  
 Schwarz / smoke





**PLAQUES À TALONS DE QUALITÉ OPTIMALE** 10  
**TOP QUALITY HEELING SHEETS**  
**ABSATZPLATTEN DER PREMIUM - QUALITÄT**

80 x 60 cm  
 6 mm  
 85 SHORE A / 95 SHORE A

**VERATOP®**



**FRA** VERATOP® est une plaque à talons « bicouche » de qualité supérieure composée d'un mélange spécial à haute élasticité. (85 Shore A), sa sous-couche (95 Shore A) avec son renforcement lui assurant un effet stabilisateur, surtout sur des talons creux. VERATOP® combine ainsi un confort inégalé de marche et une résistance optimale à l'abrasion. Le collage et la finition sont très aisés. Sa résistance à l'abrasion est proche de celle des plaques polyuréthanes. On peut la combiner avec la plaque à semelle VERASEM (même dessin, 2,5 mm et 3,5 mm). Déclinable aussi en profil VERATOP® KHEOPS en 60x48 cm, 6 mm.

**ENG** VERATOP® is a twin-layer heeling sheet. The top layer is a flexible hardwearing rubber (85 Shore A). The hard compact rubberized backing is similar to our STRONG /STARK quality rubber. For this backing a very good stability is given on hollow heels (backing: 95 Shore A). VERATOP® combine walking confort condition, high resistance to abrasion closed to the one of polyurethane sheets, easy adhesion and finished. Can be associated to the soling sheet VERASEM (same pattern, 2,5 mm, 3,5 mm). Also available in VERATOP® KHEOPS (60x48 cm), 6 mm.

**DEU** VERATOP® ist eine zweischichtige Absatzplatte der Spitzenqualität. Die Auftrittsfläche ist eine hochelastische Spezialmischung (ca. 85 Shore A), das Stabilisierungspolster (ca. 95 Shore A) ist insbesondere bei Hohlabsätzen nützlich. VERATOP® vereinigt daher hervorragenden Gehkomfort mit einer absoluten Spitzenqualität. Verklebung und Ausputz sind problemlos. Die Abriebwerte kommen nahe an die von Polyurethan - Platten ran. Kombinierbar mit der Sohlenplatte VERASEM (gleiches Dessin, 2,5 mm und 3,5 mm. 96x60 cm). Ebenfalls verfügbar : Absatzplatte VERATOP® KHEOPS (große Pyramide, 60x48 cm, 6 mm)



Noir / togo / bronze / caramel / beige  
 Black / togo / bronze / caramel / beige  
 Schwarz / schwarzbraun / smoke / caramel / beige

**11** **PLAQUES À TALONS DE QUALITÉ OPTIMALE**  
**TOP QUALITY HEELING SHEETS**  
**ABSATZPLATTEN DER PREMIUM - QUALITÄT**

80 x 60 cm  
 6 mm  
 80 SHORE A / 95 SHORE A

**VERASOFT®**



**FRA** VERASOFT® est comme son nom l'indique notre nouveauté dans la famille VERA. VERASOFT® possède toutes les qualités de la plaque VERATOP® (excellente résistance à l'abrasion, bicouche pour talons creux, finition et collage aisés) avec 2 avantages supplémentaires :

- encore plus de souplesse garantissant ainsi un confort de marche toujours plus maximisé.
- des propriétés « anti glisse » optimisées en automne et hiver par sa haute élasticité.

Tous ces atouts font de cette plaque VERASOFT® sans doute, notre future BESTSELLER, les tests effectués auprès de nos clients finaux le prouvent.

**ENG** VERASOFT® is the new sheet in the VERA range. VERASOFT® has all the VERATOP's qualities (High resistance to abrasion, twin-layer sheet for hollow heels, easy adhesion and finished) with two additional advantages:

- more softness warranty for greater walking confort conditions.
- « anti slippery » for winter and fall with high elastic properties.

All these advantages made VERASOFT® probably, our future BEST SELLER, all tests results achieved by the shoerepairers are very successful.

**DEU** VERASOFT® ist, wie der Name andeutet, unsere Neuheit in der VERA - Familie. VERASOFT® besitzt alle Eigenschaften der VERATOP® - Platte (hervorragende Abriebwerte, zweischichtig für Hohlabsätze, Ausputz und Verklebung problemlos) und hat zudem 2 zusätzliche Vorteile :

- noch elastischer und daher noch bequemer beim Gehen
- höhere Rutschhemmung durch größere Elastizität, gerade im Herbst und im Winter

All diese Vorteile verleihen der VERASOFT® - Platte zweifellos einen zukünftigen BESTSELLER - Status, die Tests beim Anwender und Endverbraucher unterstreichen dies.



Noir / togo / caramel  
 Black / togo / caramel  
 Schwarz / schwarzbraun / caramel

**PLAQUES À TALONS DE QUALITÉ OPTIMALE** 12  
**TOP QUALITY HEELING SHEETS**  
**ABSATZPLATTEN DER PREMIUM - QUALITÄT**

50 x 50 cm  
 6 mm  
 80 SHORE

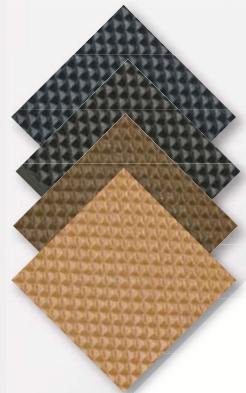
**BESTOP**

**FRA** La plaque à talons Bestop® est très souple; elle est antidérapante et amortit les chocs. Une sous-couche de 2,5 mm en caoutchouc transparent dur garantit une excellente stabilité y compris en cas de pose sur talons creux. Sa qualité est optimale (excellente résistance à l'usure) et on peut classer cette plaque entre les plaques à talons habituelles et les plaques à base de polyuréthane. Cette plaque, qui existe aussi en dessin PYRAMIDE, correspond ainsi aux tendances du marché. Aussi disponible en bonbouts découpés (N° 1 à 12) ou en bandes de 3 cm à 8 cm.

**ENG** Bestop® twin-layer heeling sheet is a flexible sheet, absorbs shocks, anti-slip, corresponding to the market request. A 2,5 mm compact rubberizing backing gives stability even on hollow heels. This is a Top Quality sheet (excellent resistance to abrasion) and Bestop® can be situated between regular rubber heeling sheets and sheets on a polyurethane basic. Available also in medium pyramid design, in cutted heels (Nr 1 to 12) or in strips (3 cm to 8 cm).

**DEU** Die doppellagige Bestop® – Absatzplatte ist sehr elastisch, auftritts-dämpfend sowie rutschhemmend und entspricht damit der Tendenz auf dem Markt. Eine hochwertige Hartzellkaschierung von 2,5 mm sorgt für Stabilität auch bei Hohlabsätzen. Die Qualität ist überdurchschnittlich (sehr hohe Abriebfestigkeit) und die Platte kann daher im Bereich zwischen normalen Absatzplatten und Polyurethan – Platten angesiedelt werden. Die Bestop® – Platte wird auch mit mittlerem PYRA – Dessin angeboten. Auch als gestanzter Absatzfleck im Kilobeutel (Größen 124 bis 148) und als Streifen (3 cm bis 8 cm) verfügbar.

**BESTOP PYRA**



Noir / togo / caramel / beige  
 Black / togo / caramel / beige  
 Schwarz / schwarzbraun / caramel / beige



13 **PLAQUES À TALONS, BONBOUTS ET BANDES**  
**HEELING SHEETS, CUTTED HEELS & STRIPS**  
**ABSATZPLATTEN, ABSATZFLECKE & STREIFEN**



96 x 60 cm  
 6 mm

**STRONG**

**FRA** Profil « crêpe » moyen. Disponible en plaques, en bonbouts découpés (N° 1 à 12) ou en bandes de 4 cm à 8 cm.

**ENG** Medium crepe design. Available in sheets, in cutted heels (Nr 1 to 12) or in strips (4 cm to 8 cm).

**DEU** Mittleres Crepe - Dessin. Verfügbar als Platte, als gestanzter Absatzfleck im Kilobeutel (Größen 126 bis 148) oder als Streifen (60 cm) : 4 cm / 5 cm / 6 cm / 7 cm / 8 cm.



Noir / togo / caramel / beige  
 Black / togo / caramel / beige  
 Schwarz / schwarzbraun / caramel / beige



96 x 60 cm  
 5 / 6 mm

**STARK**

**FRA** Profil « crêpe » fin. Disponible en plaques, en bonbouts découpés (N° 1 à 12) ou en bandes de 4 cm à 8 cm.

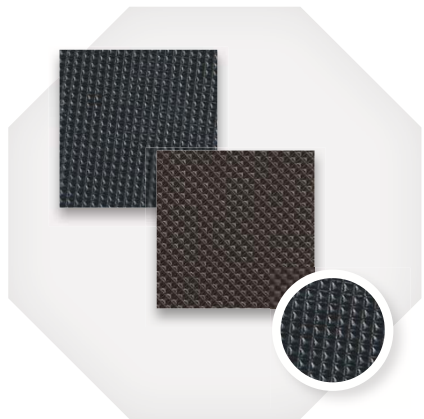
**ENG** Fine crepe design. Available in sheets, in cutted heels (Nr 1 to 12) or in strips (4 cm to 8 cm).

**DEU** Feines Crepe – Dessin. Verfügbar als Platte, als gestanzter Absatzfleck im Kilobeutel (Größen 126 bis 148) oder als Streifen (60 cm) : 4 cm / 5 cm / 6 cm / 7 cm / 8 cm.



Noir / togo / caramel / beige  
 Black / togo / caramel / beige  
 Schwarz / schwarzbraun / caramel / beige

	STRONG	STARK	
Épaisseurs	6	5	6
Noir / Black / Schwarz			
Togo / Togo / Schwarzbraun			
Beige / Beige / Beige			
Caramel / Caramel / Caramel		-	



96 x 60 cm  
87 SHORE : 5,7 / 10 mm  
92 SHORE : 6 mm

## ▶ DIATOP

**FRA** Profil pyramide fine. Avec sous-couche : 5,7 mm. Disponible en plaques, en bonbouts découpés (N° 1 à 12) ou en bandes de 4 cm à 8 cm.

**ENG** Fine pyramid design. With underlay : 5,7 mm. Available in sheets, in cutted heels (Nr 1 to 12) or in strips (4 cm to 8 cm).

**DEU** Feines Pyramiden – Dessin. Mit Kaschierung : 5,7 mm («GRANIT ROT» : weich / 87 SHORE). Verfügbar als Platte, als gestanzter Absatzfleck im Kilobeutel (Größen 126 bis 148) oder als Streifen (60 cm) : 4 cm / 5 cm / 6 cm / 7 cm / 8 cm.



Noir / togo  
Black / togo  
Schwarz / schwarzbraun

	Togo Togo S/Braun	Noir Black Schwarz
5,7 mm		
6 mm		
10 mm		-

## 14 PLAQUES À TALONS, BONBOUTS ET BANDES HEELING SHEETS, CUTTED HEELS & STRIPS ABSATZPLATTEN, ABSATZFLECKE & STREIFEN



60 x 48 cm  
6 mm

## ▶ KHEOPS

**FRA** Profil grande pyramide. Disponible en plaques, en bonbouts découpés (N° 1 à 12) ou en bandes de 4 cm à 8 cm.

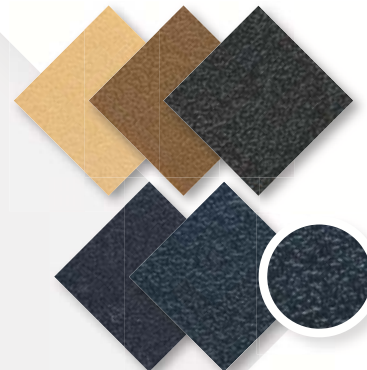
**ENG** Deep pyramid design. Available in sheets, in cutted heels (Nr 1 to 12) or in strips (4 cm to 8 cm).

**DEU** Grobes Pyramiden – Dessin. Verfügbar als Platte, als gestanzter Absatzfleck im Kilobeutel (Größen 126 bis 148) oder als Streifen (60 cm) : 4 cm / 5 cm / 6 cm / 7 cm / 8 cm.



Noir  
Black  
Schwarz

## 15 TRANSLUCIDE DUR HARD WEARING SHEETING HARTTRANSPARENT



96 x 60 cm  
5 / 6 / 9 mm  
95 SHORE

## ▶ HITOP

**FRA** Aspect grainé (extra-dur).

**ENG** «Orange peel» design (extra hard).

**DEU** Borken – Dessin (hart - spezial).



Noir / togo / bronze / caramel / tilleul  
Black / togo / bronze / caramel / naturel  
Schwarz / schwarzbraun / steingrau / caramel / firm

	Tilleul Natural Firm	Caramel Caramel	Bronze Bronze Steingrau	Togo Togo S/Braun	Noir Black Schwarz
5 mm	-	-	-	-	
6 mm					
9 mm					



90 x 60 cm  
6 mm  
95 SHORE

## ▶ DUROTOP

**FRA** Profil pyramide fine (translucide dur). Disponible en plaques ou en bonbouts découpés (N° 1 à 12).

**ENG** Fine pyramid design (hard transparent). Available in sheets or in cutted heels (Nr 1 to 12).

**DEU** Grip – Dessin (Harttransparent). Verfügbar als Platte oder als gestanzter Absatzfleck im Kilobeutel (Größen 126 bis 148).



Noir / togo / caramel / blanc  
Black / togo / caramel / white  
Schwarz / schwarzbraun / caramel / weiß





50 x 50 cm / 50 x 25 cm  
5,7 / 6 mm

## ▶ VULKOTOP

**FRA** Profil râpe ou lisse juste disponible en noir. Polyuréthane avec sous-couche. Disponible en plaques, en bonbouts découpés (N° 8 à 32) ou en bandes de 1,5 cm à 5 cm.

**ENG** Rough or smooth design just available in black. Polyurethane with underlay. Available in sheets, in cutted heels (Nr 8 to 32) or in strips (1,5 cm to 5 cm).

**DEU** Profilert oder glatt nur in Schwarz. Polyurethan mit Kaschierung. Verfügbar als Platte, als gestanzter Absatzfleck (Größen 108 bis 132) oder als Streifen (50 cm): 15 mm / 20 mm / 25 mm / 30 mm / 35 mm / 40 mm / 45 mm / 50 mm



Noir / togo / caramel / beige  
Black / togo / caramel / beige  
Schwarz / schwarzbraun / caramel / beige

## 16 PLAQUES SPÉCIALES POUR PETITS BONBOUTS SPECIAL SHEETS FOR SMALL CUTTED HEELS SPEZIALPLATTEN FÜR KLEINFLECKE



50 x 50 cm  
5,7 mm

## ▶ VULKOTOP PYRA

**FRA** Profil pyramide moyenne. Disponible en plaques et en bandes de 1,5 cm à 7 cm.

**ENG** Medium pyramid design. Available in sheets or in strips (1,5 cm to 7 cm)

**DEU** Mittleres Pyramiden – Dessin. Verfügbar als Platte oder als Streifen (1,5 cm bis 7 cm).



Noir / togo / caramel  
Black / togo / caramel  
Schwarz / schwarzbraun / caramel

## 17 PLAQUES SPÉCIALES POUR PETITS BONBOUTS SPECIAL SHEETS FOR SMALL CUTTED HEELS SPEZIALPLATTEN FÜR KLEINFLECKE

50 x 50 cm / 50 x 25 cm  
6 mm

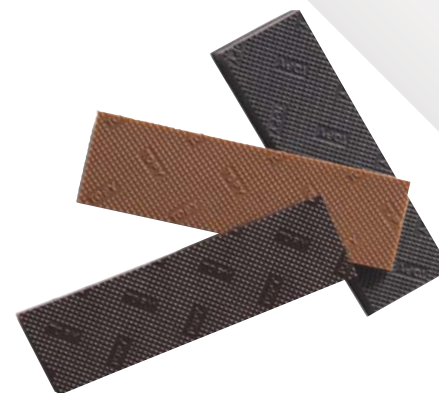
## ▶ VULKOSOFT



**FRA** Polyuréthane (PU) souple pour bonbouts femme. Excellente résistance à l'abrasion, antiglisse et confort de marche. Disponible en plaques et bandes de 2 à 6 cm.

**ENG** Soft Polyurethane (PU) for women small cutted heels. Excellent resistance to abrasion, anti-slip and comfortable walking conditions. Available in sheets and strips from 2 to 6cm.

**DEU** Weiches Polyurethan (PU) für kleine Damenabsatzflecke. Exzellente Abriebwerte, grosse Rutschhemmung und komfortabler Auftritt. Verfügbar als Absatzplatte oder als Streifen von 2 bis 6 cm.



Noir / togo / caramel  
Black / darkbrown / caramel  
Schwarz / schwarzbraun / caramel



**PLAQUES SPÉCIALES POUR PETITS BONBOUTS** | 18  
**SPECIAL SHEETS FOR SMALL CUTTED HEELS**  
**SPEZIALPLATTEN FÜR KLEINFLECKE**

50 x 50 cm  
 5,7 mm

**TOPALAN**

**FRA** Profil pyramide extra-fine. Caoutchouc spécial très résistant avec sous-couche. Disponible en plaques, en bonbouts découpés (N° 8 à 32) ou en bandes de 3 cm à 5 cm.

**ENG** Extra fine pyramid design. Very resistant special rubber with underlay. Available in sheets, in cutted heels (Nr 8 to 32) or in strips (3 cm to 5 cm).

**DEU** Profiliert oder glatt. Sehr abriebfester Spezialkautschuk mit Kaschierung (Öl-, benzin- und fettbeständig). Verfügbar als Platte, als gestanzter Absatzfleck (Größen 108 bis 132) oder als Streifen (50 cm): 30 mm / 35 mm / 40 mm / 45 mm / 50 mm.



Noir / togo / caramel / beige  
 Black / togo / caramel / beige  
 Schwarz / schwarzbraun / caramel / beige

19 | **BONBOUTS MOULÉS**  
**MOULDED HEELS**  
**HERREN - ABSÄTZE**



6 mm  
**85 SHORE - 92 SHORE - SOFT**  
**164 / 166 / 168 / 170 / 172 / 174 / 176**

**TRADITION**

**FRA** Bonbout classique poncé.

**ENG** Moulded buffed heel in a classic style.

**DEU** Klassischer Herren - Absatz, geschliffen.



Noir / togo / caramel / beige  
 Black / togo / caramel / beige  
 Schwarz / schwarzbraun / caramel / beige

7 mm  
**85 SHORE - 92 SHORE - SOFT**  
**164 / 166 / 168 / 170 / 172 / 174 / 176**

**SUPERTOP**

**FRA** Bonbout élégant poncé.

**ENG** Elegant moulded buffed heel.

**DEU** Herren - Golfabsatz (hart), geschliffen.



Noir / togo / caramel / beige  
 Black / togo / caramel / beige  
 Schwarz / schwarzbraun / caramel / beige

Noir Black Schwarz	Togo Togo Schwarzbraun	Bronze Bronze Bronze	Caramel Caramel Caramel	Beige Beige Beige
--------------------------	------------------------------	----------------------------	-------------------------------	-------------------------

**TRADITION**

92 Shore	-	-	-	-
85 Shore	-	-	-	-
Soft (75 Shore)	-	-	-	-

**SUPERTOP 7 mm**

92 Shore	-	-	-	-
85 Shore	-	-	-	-
Soft (75 Shore)	-	-	-	-



6,5 mm  
166 / 168 / 170 / 172 / 174 / 176

## ▶ TEMPO

**FRA** Bonbout poncé avec pastille rouge, verte ou neutre.

**ENG** Moulded buffed heel with red, green or plain dot.

**DEU** Intarsienabsatz, geschliffen mit roter oder grüner Intarsie oder ganz in schwarzbraun.



Noir / togo  
Black / beige  
Schwarz / schwarzbraun

Noir/noir Black/Black Schwarz/schwarz	Noir/rouge Black/red Schwarz/rot	Noir/vert Black/green Schwarz/grün	Togo/togo Togo/togo Togo/togo	Togo/rouge Togo/red Togo/rot	Togo/vert Togo/green Togo/grün
---	--	--	-------------------------------------	------------------------------------	--------------------------------------

### TEMPO

85 Shore	○	●	●	○	●	●
----------	---	---	---	---	---	---

### TEMPOFLEX

80 Shore	○	-	-	○	-	-
----------	---	---	---	---	---	---

## BONBOUTS MOULÉS MOULDED HEELS HERREN - ABSÄTZE 20

6,5 mm  
80 SHORE  
166 / 168 / 170 / 172 / 174 / 176

## ▶ TEMPO FLEX



**FRA** Talon qualité PREMIUM, excellente résistance à l'abrasion.

**ENG** Moulded PREMIUM heel, extra hardwearing.

**DEU** Herren-Absatz der PREMIUM - Klasse, extrem abriebfest.



Noir / togo  
Black / beige  
Schwarz / schwarzbraun

## 21 BONBOUTS MOULÉS MOULDED HEELS HERREN - ABSÄTZE

6,5 mm  
168 / 170 / 172

## ▶ LUX

**FRA** Bonbout moulé poncé, aspect cuir/caoutchouc.

**ENG** Moulded two-coloured buffed heel.

**DEU** Herren - Absatz «Lederlook», geschliffen.



Bicolore togo / beige  
Oak leather appearance  
Zweifarbig, schwarzbraun und lederfarbig



7 mm  
165 / 168 / 171 / 174 / 176

## ▶ TOPANE

**FRA** Bonbout poncé avec coin d'usure.

**ENG** Moulded 1/4 - tip heel for longer wearing qualities.

**DEU** Herren - Absatz mit verstärkter Ecke, geschliffen.



Bicolore togo / bronze  
Togo / bronze  
Zweifarbig, schwarzbraun und bronze



6 mm  
1 / 2 / 3 / 4

## ▶ TURBO

**FRA** Bonbout pastillé poncé avec pastille verte. Souple et très confortable.

**ENG** Moulded buffed heel with green dot. «Shock - Absorbant » and comfortable.

**DEU** Stoßelastischer Absatz mit sehr hoher Laufleistung, geschliffen mit grüner Intarsie.



Noir / togo et noir / togo avec pastille verte  
Black / togo and black / togo with green dot  
Schwarz / schwarzbraun und schwarz / schwarzbraun mit grüner Intarsie

9 mm  
2 / 3 / 4

## ▶ TURBO PLUS

**FRA** Bonbout pastillé poncé. Extra-épais pour la réparation de talons particulièrement usés.

**ENG** Moulded buffed heel. « Shock - Absorbant » and comfortable. Extra thick to repair highly worn-out heels.

**DEU** Stoßelastischer Absatz mit sehr hoher Laufleistung, geschliffen. Extra dick für die Reparatur von stark abgelaufenen Absätzen.



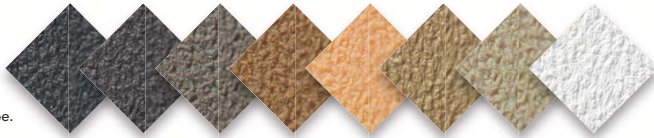
Noir / Togo et Noir / togo avec pastille verte  
Black / Togo and Black / togo with green dot  
Schwarz / schwarzbraun und Schwarz / schwarzbraun mit grüner Intarsie

## TRANSTOP®

FRA 9 coloris et 8 dessins dans la gamme.

ENG 9 colours and 8 patterns in the range.

DEU 9 Farben und 8 Dessins in der Produktgruppe.



### TRANSTOP / CAOUTCHOUC TRANSLUCIDE ET EXTRA-SOUPLE 22 TRANSTOP / THE TOPY SOFT-LINE TRANSTOP / TOPY TRANSPARENTGUMMI

TRANSTOP	RUG					STRONG FEINKREPP					LOSANGE RAUTE	ORTHO						
Épaisseurs	3	3,5	4	5	6	9	2	3	4	5	6	9	6	2	3	4	5	6
Noir / Black / Schwarz																		
Togo / Togo / Schwarzbraun																		
Bronze / Bronze / Bronze																		
Caramel / Caramel / Caramel																		
Tilleul / Natural / Firn																		
Blanc / White / Weiß																		
Mastic / Elk / Kiesel																		
Sable / Sand / Sand																		
Cognac / Cognac / Cognac																		

TRANSTOP	KHEOPS	STARK TOPY	WINTER					PYRAMIDE							
Épaisseurs	6	4	6	3,5	4	5	6	7	2,5	3	3,5	4	5	6	9
Noir / Black / Schwarz															
Togo / Togo / Schwarzbraun															
Bronze / Bronze / Bronze															
Caramel / Caramel / Caramel															
Tilleul / Natural / Firn															
Blanc / White / Weiß															
Mastic / Elk / Kiesel															
Sable / Sand / Sand															
Cognac / Cognac / Cognac															

### 23 TRANSTOP / CAOUTCHOUC TRANSLUCIDE ET EXTRA-SOUPLE TRANSTOP / THE TOPY SOFT-LINE TRANSTOP / TOPY TRANSPARENTGUMMI



96 x 60 cm  
3 / 3,5 / 4 / 5 / 6 / 9 mm

## TRANSTOP RUG

FRA Profil «crêpe» classique, élastique et antidérapant. Notre best-seller

ENG Usual crepe pattern, elastic and «anti-slip». Our bestseller

DEU Bewährtes Crepe - Dessin, elastisch und rutschhemmend. Unser «Renner»



noir / togo / bronze / caramel / tilleul / sable / mastic / blanc  
black / togo / bronze / caramel / natural / sand / elk / white  
Schwarz / schwarzbraun /smoke / caramel / firn / sand / kiesel / weiß

96 x 60 cm  
2 / 3 / 4 / 5 / 6 mm

## TRANSTOP ORTHO

FRA Plaque spéciale dessin «mini-ventouse». Idéal pour la chaussure orthopédique, pour des chaussures de sport ou de confort.

ENG Special dotted sheet « anti-slip ». Ideal for cover soles in orthopedic shoe technology and suitable for some sports footwear.

DEU Spezialplatte «Saugnapf» - Dessin. Ideal als Abdecksohle für orthopädische Schuhrichtungen oder als Langsohle für Sportschuhe.

50 x 50 cm  
6 mm

## TRANSTOP LOSANGE / RAUTE

FRA Profil losange. Confortable et élégant - idéal pour le printemps et l'été.

ENG Diamond-shaped pattern. «Shock – Absorbant » and elegant – ideal for the spring and summer season.

DEU Handliche Platte, Rauten - Dessin. Schockabsorbierend und elegant - ideal für die Frühjahrs- und Sommersaison.



noir / togo / bronze / caramel / cognac / tilleul / sable / mastic / blanc  
black / togo / bronze / caramel / cognac / natural / sand / elk / white  
Schwarz / schwarzbraun /smoke / cognac / caramel / firn / sand / kiesel / weiß

60 x 48 cm  
6 mm

## TRANSTOP KHEOPS

FRA Profil grande pyramide. Dessin antidérapant pour l'automne et l'hiver.

ENG Deep pyramid design. Better grip for autumn and winter.

DEU Handliche Platte, große Pyramide. Das griffige Profil für die Herbst- und Wintersaison.

96 x 60 cm  
2 / 3 / 4 / 5 / 6 / 9 mm

## TRANSTOP STRONG / FEINKREPP

FRA Profil « crêpe » moyen. Souple et antidérapant. Pour tous usages.

ENG Medium crepe pattern. Suitable for all soiling and heeling. Anti-slip.

DEU Mittleres Crepe - Dessin. Stoßelastisch und rutschhemmend - die Allzwecklösung.



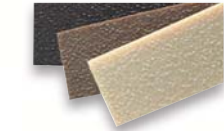


## BANDES BISEAUTÉES WEDGE STRIPS KEILSTREIFEN

	8 / 40	10 / 50	10 / 60	10 / 80
Épaisseur Thickness Stärke	8	10	10	10
mm	mm	mm	mm	mm
Largeur Width Breite	40	50	60	80
mm	mm	mm	mm	mm
Longueur Length Länge	96	96	96	48
cm	cm	cm	cm	cm



Noir / togo / bronze / caramel /  
cognac / tilleul / sable / mastic / blanc  
Black / togo / bronze / caramel /  
cognac / natural / sand / elk / white  
Schwarz / schwarzbraun / smoke / caramel /  
cognac / firn / sand / kiesel / weiß



Largeur / Width / Breite :  
50 / 60 / 70 / 80 mm

## BANDES TRANSTOP TRANSTOP STRIPS TRANSTOP-STREIFEN

Transtop Kheops  
(Longueur / Length / Länge :  
60 cm)

Transtop Losange / Losange  
Transtop

(Longueur / Length / Länge :  
50 cm)

Transtop Strong / Transtop  
Feinkrepp

(Longueur / Length / Länge :  
60 cm)



Noir / togo / bronze / caramel /  
cognac / tilleul / sable / mastic / blanc  
Black / togo / bronze / caramel /  
cognac / natural / sand / elk / white  
Schwarz / schwarzbraun / smoke / caramel /  
cognac / firn / sand / kiesel / weiß

## TRANSTOP / CAOUTCHOUC TRANSLUCIDE ET EXTRA-SOUPLE 24 TRANSTOP / THE TOPY SOFT-LINE TRANSTOP / TOPY TRANSPARENTGUMMI



96 cm  
40 / 55 / 70 / 85 mm

## BANDES TRANSTOP DUR HARD TRANSTOP STRIPS TRANSTOP HART-STREIFEN

FRA Bandes spéciales 85 SHORE  
(96 cm, profil « crêpe »).  
Aussi disponible en plaques  
96 x 60 cm.

ENG Special strips 85 SHORE  
(96 cm, crepe design).  
Also available in sheets 96 x 60 cm.

DEU Spezialstreifen 85 SHORE  
(96 cm, Crepe - Dessin).  
Auch als Platte 96 x 60 cm  
erhältlich



Noir / togo / caramel / sable /  
mastic / blanc  
Black / togo / caramel / sand /  
elk / white  
Schwarz / schwarzbraun / caramel /  
sand / kiesel / weiß



6 mm

## BONBOUTS TRANSTOP TRANSTOP CUTTED HEELS TOPY-SOFTFLECKE

FRA Profil « crêpe ». Bonbouts  
découpés (N° 1 à 12).

ENG Crepe design. Cutted heels  
(Nr 1 to 12).

DEU Crepe - Dessin. Im Kilobeutel  
in den Größen 126 bis 148.



Noir / togo / bronze / caramel /  
cognac / tilleul / sable / mastic / blanc  
Black / togo / bronze / caramel /  
cognac / natural / sand / elk / white  
Schwarz / schwarzbraun / smoke / caramel /  
cognac / firn / sand / kiesel / weiß

## 25 MICROCELLULAIRE MICROCELLULAR GESCHÄUMTE PLATTEN / ZELLKAUTSCHUK

93 x 60 cm  
3 / 4 / 6 / 8 / 10 mm  
55 SHORE A  
0,70 g / cm<sup>3</sup>

## CELLOTOP®

FRA Le meilleur caoutchouc microcellulaire.  
Cellotop® - destiné aux cordonniers et aux  
podo-orthésistes. Utilisable en combinaison avec  
des produits à base d'EVA.

- LÉGER
- TRÈS RÉSISTANT À L'ABRASION
- DESSIN MULTIDIRECTIONNEL
- FACILE À COLLER

ENG Cellotop® - The top quality microcellular rubber  
produced and designed by TOPY.  
For shoe-repair use and professional Orthopaedics.  
Can be used in combination with EVA products.

- LIGHT
- HIGH ABRASION
- MULTIDIRECTIONAL PATTERN
- EASY ADHESION

DEU Cellotop® - der Zellkautschuk der Spitzenklasse.  
Für die hochwertige Schuhreparatur und die  
Orthopädie - Schuhtechnik. Abgestimmt auf alle  
gängigen EVA-Materialien.

- BESONDERS LEICHT
- SEHR ABRIEBFEST
- RICHTUNGSFREIES DESSIN
- PROBLEMLOSE VERKLEBUNG



Noir / togo / brun / taupe / gris clair / blanc  
Black / darkbrown / brown / beige / light grey / white  
Schwarz / schwarzbraun / mittelbraun / graubeige / stein / weiß  
181 / 146 / 135 / 117 / 119 / 109



181

146

135

117

119

109

85 x 39 cm  
 Plaques - Sheets - Platten : 4 mm / 6 mm  
 Semelles entières - full soles - Langsohlen :  
 FL 4 mm / HL 4 mm / FL 6 mm / HL 6 mm  
 ± 0,45 g/cm<sup>3</sup>  
 ± 60 ShA

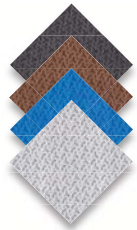
**CELLOLUX**



**FRA** PU expansé, léger comme l'EVA.  
 Très résistant à l'abrasion, avec des qualités «anti glisse»  
 remarquables et choc absorbant.

**ENG** PU foam, light like EVA. Very hardwearing.  
 Great «non slips» property.  
 Very shock absorbing.

**DEU** Geschäumtes PU, leicht wie EVA. Sehr abriebfest.  
 Außergewöhnlich rutschhemmend.  
 Sehr stoßdämpfend.



● Noir / brun / bleu / gris clair  
 ● Black / brown / blue / light grey  
 ● Schwarz / mittelbraun / blau / hellgrau

**MICROCELLULAIRE** 26  
**MICROCELLULAR**  
**GESCHÄUMTE PLATTEN**

**27 MICROCELLULAIRE**  
**MICROCELLULAR**  
**GESCHÄUMTE PLATTEN**

98 x 64 cm  
 4 / 6 mm  
 50 SHORE A  
 0,55 g / cm<sup>3</sup>

**CROCO**

**FRA** CROCO, la nouvelle plaque microcellulaire de  
 TOPY avec un dessin innovant « peau de crocodile » :

- LÉGÈRE
- SANS DIRECTION (la semelle peut être coupée  
 dans tous les sens)
- ÉLASTIQUE ET ABSORBANT LES CHOCS
- ANTI-DÉRAPANTE

**ENG** CROCO, the new microcellular sheet by TOPY  
 with an innovative « crocodile skin » pattern :

- LIGHT
- NON-DIRECTIONAL (can be cutted  
 in any directions)
- RESILIENT AND ANTI-SHOCK PROPERTIES
- SLIP-RESISTANT

**DEU** CROCO, die neue geschäumte TOPY -  
 Platte mit innovativem Krokodilhaut - Dessin :

- LEICHT
- RICHTUNGSFREI
- STOSSELASTISCH
- RUTSCHHEMMEND

● Noir / beige / brun / rouge / gris clair / blanc  
 ● Black / darkbrown / brown / beige / light grey / white  
 ● Schwarz / schwarzbraun / rotbraun / grauweiß / stein / weiß  
 181 / 146 / 135 / 137 / 119 / 109

